



FONDAZIONE PER LO SPORT DEL COMUNE DI REGGIO EMILIA

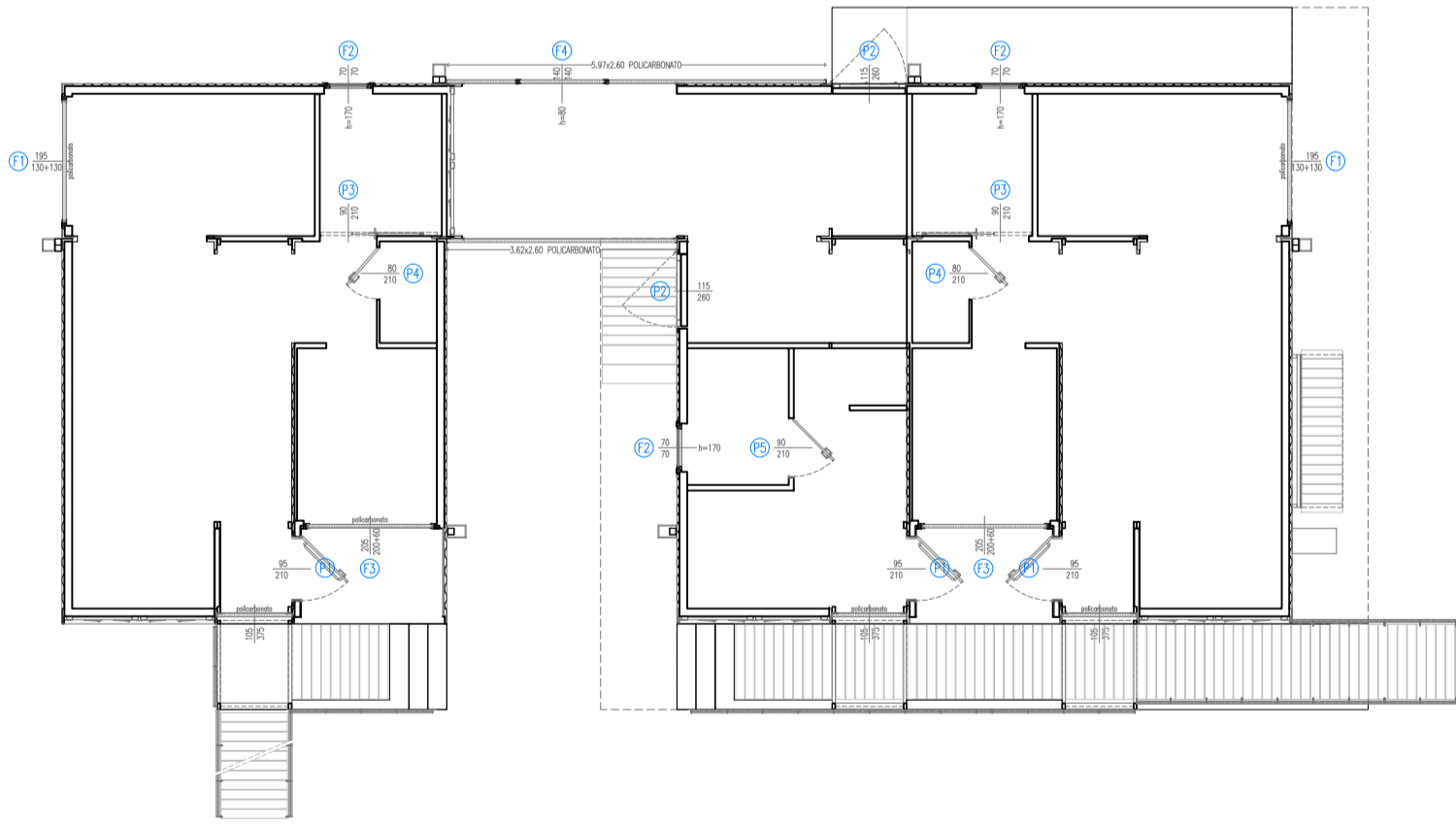
NUOVA COSTRUZIONE IN AMPLIAMENTO DEL CORPO SPOGLIATOI DELL'IMPIANTO SPORTIVO COMUNALE DI MASONE

PROGETTO ESECUTIVO

PROGETTO ARCHITETTONICO
ELABORATI GRAFICI

Committente: Fondazione per lo Sport del Comune di Reggio Emilia	Tavola	T07
	Scala	1 : 10
Oggetto: PROGETTO ESECUTIVO - ABACO SERRAMENTI	Emissione	Ottobre 2015
	Revisione	
Progettisti: Architettonico e Sicurezza: Dittongo architetti (arch. Alessandro Ardeni, arch. Roberto Nesi) Strutture: Ing. Lorenzo Giardini Geotecnica: Dott. Geol. Nicola Caroli Imp. meccanici: Termoprogetti s.n.c. (P.I. Sergio Cantoni) Imp. elettrici: Euroelettra sistemi s.p.a. (Ing. Davide Viani)		DIT TON GO ARCHITETTI

DITTONGOARCHITETTI - Via Candia, 3 (42124) Reggio Emilia - Tel/Fax: +3905221876160 - Web: dittongo.com - Mail: info@dittongo.com
Ogni variazione delle misure, tipo e qualità dei materiali, deve essere autorizzata dal gruppo di Progetto o dal Dirigente di Servizio.



	F 1 cod. infisso dimensioni 195x130+130 cm (luce netta apribile) trasmissione Uw=1,0 W/m²K tipo/quantità Serramento composto da telaio in alluminio a taglio termico e specchiatura in policarbonato traslucido. Apertura "a spingere". Quantità 2	
	F 2 cod. infisso dimensioni 70x70 cm (luce netta apribile) trasmissione Uw=1,7 W/m²K tipo/quantità Serramento composto da telaio in alluminio a taglio termico e specchiatura in vetro camera opacizzato. Apertura a vasistas. Quantità 3.	
	F 3 cod. infisso dimensioni 205x200+60 cm (luce netta apribile) trasmissione Uw=1,0 W/m²K tipo/quantità Serramento composto da telaio in alluminio a taglio termico e specchiatura in policarbonato traslucido. Apertura "a spingere". Quantità 2	
	F 4 cod. infisso dimensioni 140x140 cm (luce netta apribile) trasmissione Uw=1,0 W/m²K tipo/quantità Serramento composto da telaio in alluminio a taglio termico e specchiatura in policarbonato trasparente. Apertura "a spingere". Quantità 1	
	P 1 cod. infisso dimensioni 95x210 cm (luce netta apribile) quantità 3 tipo Porta a battente in alluminio a taglio termico con maniglione antipanico. Apertura dx spingere (1) sx spingere (2)	
	P 2 cod. infisso dimensioni 115x260 cm quantità 2 tipo Portellone container (1 anta a battente). Apertura dx spingere (1) sx spingere (1)	
	P 3 cod. infisso dimensioni 90x210 cm (luce netta apribile) quantità 2 tipo Porta scorrevole "esterno muro" in alluminio con maniglione verticale fino a 50 cm da terra. Apertura verso dx (1) verso sx (1)	
	P 4 cod. infisso dimensioni 80x210 cm (luce netta apribile) quantità 2 tipo Porta a battente in alluminio. Apertura dx spingere (1) sx spingere (1)	
	P 5 cod. infisso dimensioni 90x210 cm (luce netta apribile) quantità 1 tipo Porta a battente in alluminio con maniglione DA. Apertura sx spingere	